

Neoway MiniLED P1.25 LED VISION DISPLAY

六大產品優勢 細節決定品質

高刷新



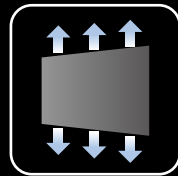
色彩清晰



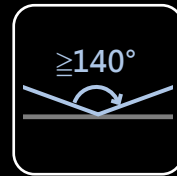
穩定耐用



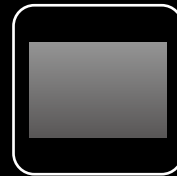
散熱性佳



視角寬廣



客製化拼接



客製化拼接 靈活運用

可任意方向、尺寸拼接。畫面保持平整無隙縫，可滿足不同場所之需求。

模組化設計，方便安裝與維修，可客製化各式尺寸。



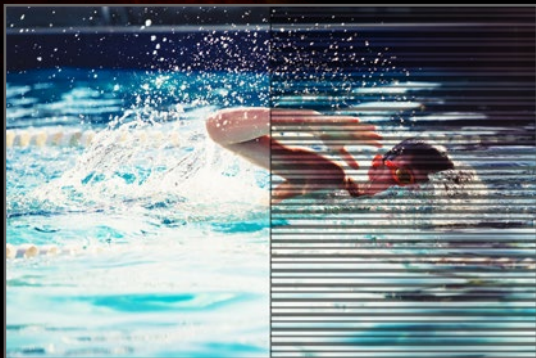
色彩明亮 鮮豔動人

畫面細節清晰細緻，真實還原色彩。顏色飽和，分布均勻，可真實呈現高解析度圖像，效果讓人震撼。



高刷新

低刷新



高刷頻率 畫面清晰

480Hz~3840Hz的高刷新頻率，可使畫面清晰穩定，直播切換時也不閃爍。

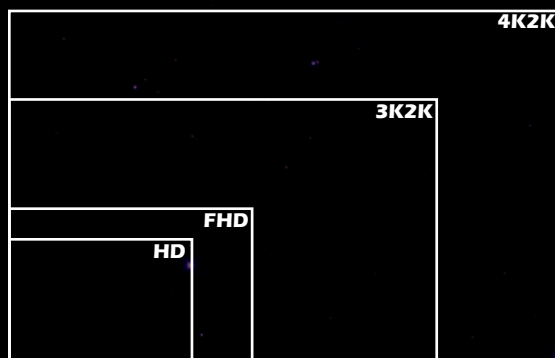
高灰度

低灰度



低光環境 更顯出色

獨家高灰度顯示技術，可徹底解決在低光源環境下，因灰度不足而流失的細節，使畫面更加清晰、細緻且鮮豔。



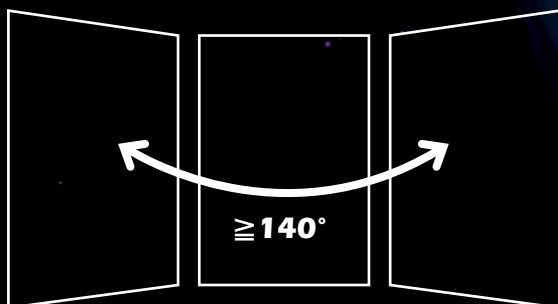
黃金比例 舒適視野

16:10比例箱體，可點對點輕易拼接成HD/FHD/2K/4K等標準解析度大電視牆，打造符合視覺比例和主流尺寸的黃金視野。



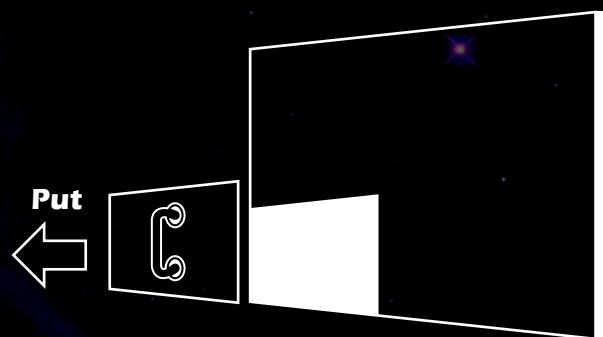
優質晶片 節能省電

選用國內優質廠商LED晶片，可減少面板發熱，並達到省電之效果。



超廣視角 完美呈現

垂直與水平可視角度皆 $\geq 140^\circ$ 超廣角技術，展現自然的完美濃郁色彩，使畫面清晰亮麗生動，不會因角度變化而使畫面失真，呈現最真實細膩的視覺影像。



維護輕鬆 降低支出

模組、接收卡、線材均可單人從前方進行維護，減少人力與鋼材結構的成本支出。

Neoway MiniLED 1.25系列 尺寸表



型號	Mini 1.25-87"	Mini 1.25-100"	Mini 1.25-120"	Mini 1.25-135"	Mini 1.25-150"
對角線	87吋	100吋	120吋	135吋	150吋
比例	16:10	16:10	16:10	16:10	16:10
尺寸	192x128cm	224x144cm	256x160cm	288x176cm	320x208cm
面積	2.4576m ²	3.2256m ²	4.096m ²	5.0688m ²	6.656m ²
解析度 (208x104)	1536x1024 (HD)	1792x1152 (HD)	2048x1280 (HD)	2304x1408 (FHD)	2560x1664 (FHD)
最大耗電量	1200W	1400W	3200W	3600W	4000W
電源開關	220V/6A	220V/7A	220V/14A	220V/17A	220V/19A

型號	Mini 1.25-180"	Mini 1.25-200"	Mini 1.25-240"	Mini 1.25-270"	Mini 1.25-300"
對角線	180吋	200吋	240吋	270吋	300吋
比例	16:10	16:10	16:10	16:10	16:10
尺寸	384x240cm	448x272cm	512x320cm	576x368cm	640x400cm
面積	9.216m ²	12.1856m ²	16.384m ²	21.1968m ²	25.6m ²
解析度 (208x104)	3072x1920(FHD)	3584x2176(3K2K)	4096x2560(3K2K)	4608x2944(4K2K)	5120x3200(4K2K)
最大耗電量	4800W	8400W	9600W	10800W	12000W
電源開關	220V/22A	220V/38A	220V/44A	220V/50A	220V/55A

註：如有更大尺寸或特殊尺寸需求時，可客製化訂做。

其他資訊

電腦作業系統		影片訊號
Windows系列、視訊播放器		AVI、MP4
控制系統		
PCTV卡 (可選optional) + DVI顯卡 + 主控卡 + 光纖傳輸 (可選optional)		
平均無故障時間 ≥5000小時	壽命：75000 ~ 100000小時	單元失控率 < 0.0002件
專案分類：PH1.25-64S	封裝形式：三合一	LED封裝方式：SMD 1010

單片模組

物理點間距1.25mm	物理密度640000點/m ²	發光點顏色 1R1G1B
單元板尺寸 320x160mm	單元板解析度 256x128=32768 DOTS	單元板重量0.26Kg
驅動IC：ICN2163/96Pcs	驅動方式：1/64掃描	模組最大功耗 < 16W