



3LCD 防塵投影機  
**EB-X50/U50**

- 真實的色彩：彩色亮度=白色亮度，EB-U50亮度最高達3,700lm，室內教學投影不需關燈。
- 迷人的影像：讓影像說話，透過投影加強商店外觀或訴說產品與服務背後的故事。
- 高耐用性：一般模式可達10,000小時光源壽命(ECO mode:17,000小時)，有效降低您的維護成本。
- 提高網路安全性：經過強化的安全連線確保無線內容分享安全無虞，確實保護您的資料。





驚人的超長燈泡壽命



ECO模式長達 **17,000 小時**。

---

# 為滿足需求而打造

## 無限可能性

Epson EB-X50/U50 投影機採用既低調又有現代感的設計和最新技術，提供滿足您需求的嶄新解決方案。適用於高度重視性能和安全性的教育空間、企業和零售空間。



EB-X50/U50 投影機利用 Epson 的 3LCD 技術呈現生動的寬螢幕影像，價格平易的投影機透過內建揚聲器傳遞動人音效並以長壽命燈泡降低維護需求，是專為滿足零售商、企業客戶和教育機構的需求而打造。

# 極致的教育工具

## 將團體學習帶入全新境界



讓學生能彼此合作無間，並呈現更生動的寬螢幕影像，使學生更容易理解。Epson EB-X50/U50 投影機能夠同時處理多達 50 個裝置，是團體學習的完美解決方案。



此系列投影機提供高達 3,700 流明的彩色和白色亮度，是專為明亮空間而設計的教室用投影機。透過強化安全網路，可以同時從多個裝置安全地分享內容，提升團體學習體驗。

投影機內建揚聲器，免去使用外部揚聲器的不便，並利用 Epson 的 3LCD 技術呈現動態影像。投影機支援同時從多達 50 個裝置連線，包括 Chromebook<sup>®</sup>、iOS<sup>®</sup>、Android、PC 和 Mac 使用者，使用者可以透過 Epson iProjection<sup>1</sup> 無線顯示解決方案即時顯示多達四個裝置的內容。

### 適合教育用途的特色：



#### 超亮鮮豔色彩

高達 3,700 流明的彩色／白色亮度；先進的三晶片 3LCD 技術。



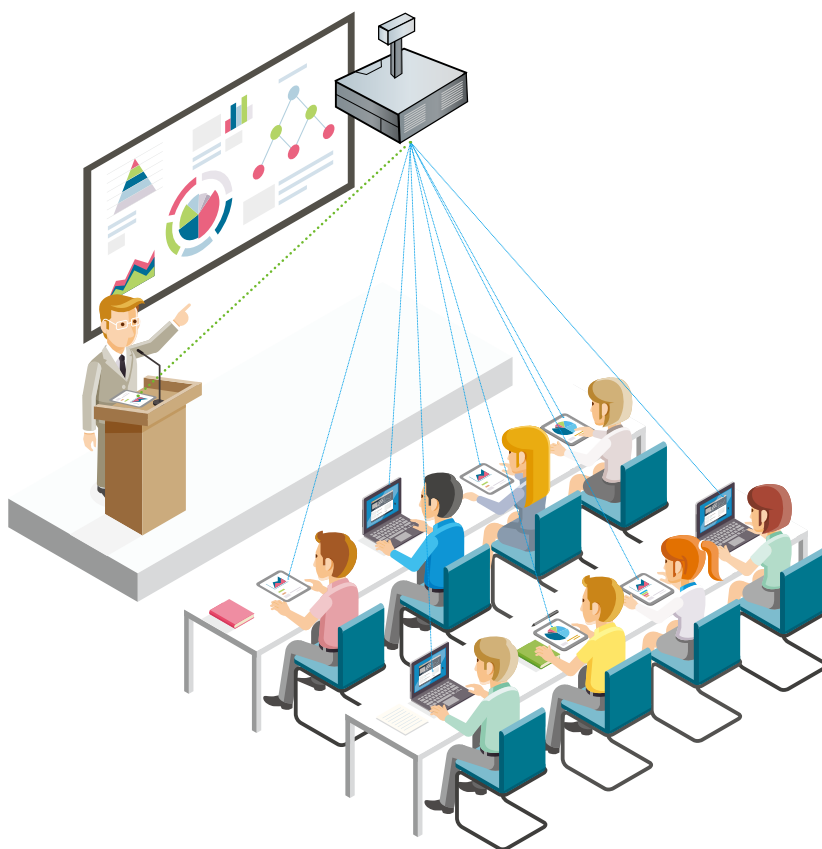
#### 互動式課堂協作

具企業級安全性的整合式無線網路。



#### 內建 5W 揚聲器

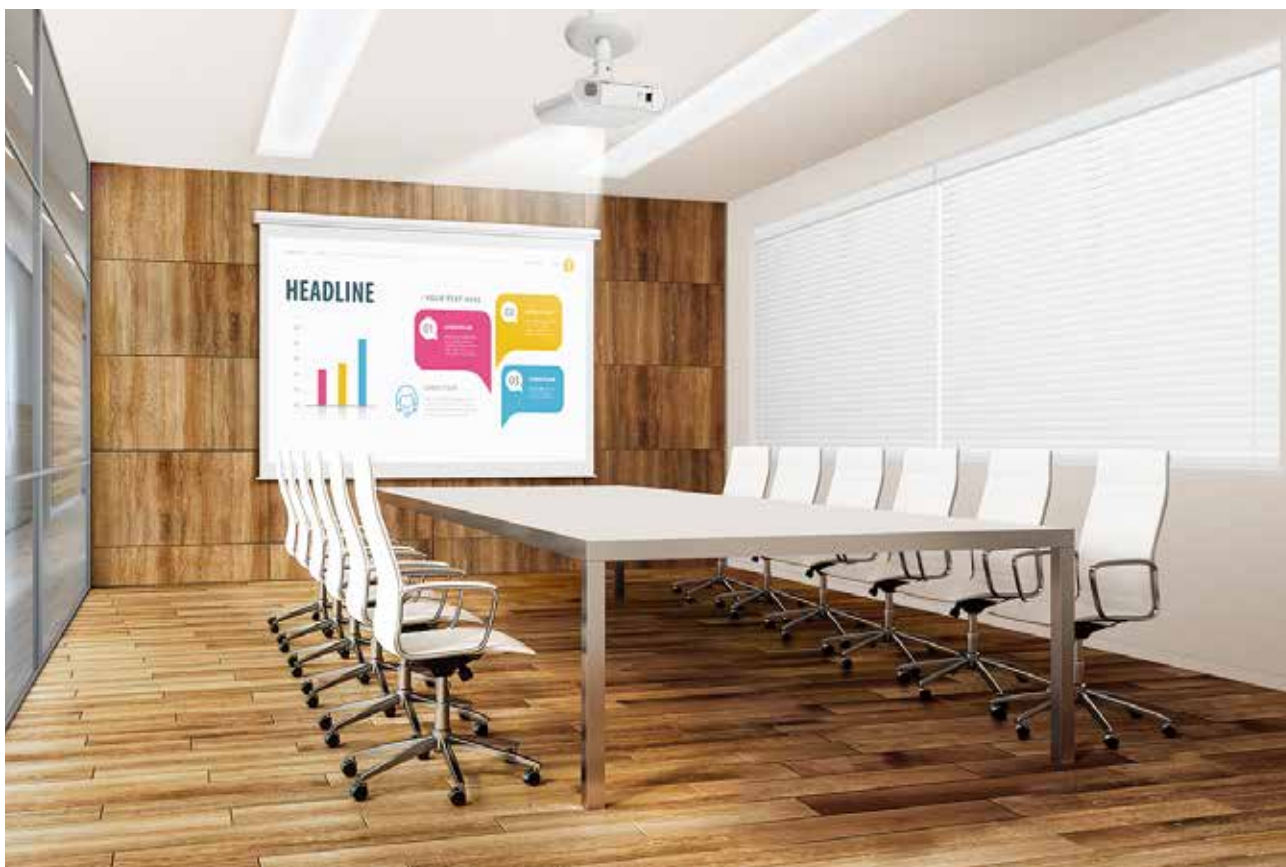
方便且易於使用。



<sup>1</sup> 若要使用無線功能（包括透過 Epson iProjection 應用程式），必須透過投影機上的乙太網路連接埠（請查看型號規格以確認可用性）或透過無線連線在網路上配置投影機。請查看「<http://support.epson.net/setupnavi/>」以確定是否必須另購無線 LAN 模組才能啟用無線連線。並非所有 Epson 投影機都能連線至網路。Epson iProjection 應用程式無法支援所有檔案和格式。如需詳細資訊，請參閱「<http://support.epson.net/setupnavi/>」。  
Android 是 Google Inc. 的商標。Windows<sup>®</sup> 是 Microsoft Corporation 在美國及／或其他國家的註冊商標。

# 極致的企業提升

## 完美的連線能力和使用性



使用 Epson EB-X50/U50 投影機創造令人印象深刻的精彩簡報，透過 Epson 的 iProjection 無線顯示解決方案實現安全的資訊分享。



此系列投影機是會議室的理想設備，是多功能且易於使用的日常會議工具。投影機以高達 3,700 流明的白色亮度確保清晰無比的影像，使簡報充滿吸引力並令人印象深刻。

## 提高網路安全性

Epson EB-U50 投影機透過無線網路利用企業級安全連線<sup>1</sup>，確保內容分享的安全性。

### 適用企業用途的特色：



#### 使用 Epson iProjection 進行無線分享<sup>2</sup>

最多連接 50 個裝置，包括 Chromebook、iOS、Android、Mac<sup>®</sup> 和 PC 畫面；最多可同時顯示四個裝置的內容。



#### 遠端管理和控制工具

相容於 Crestron<sup>®</sup>、AMX<sup>®</sup>、PJLink 等等。



#### 豐富的連線能力

2x HDMI<sup>®</sup> 支援多個高畫質 A/V 裝置。



### Epson iProjection\*\*

iProjection 應用程式能夠建立無線連線，從智慧型裝置投射影像和檔案。「QR 碼讀取器」使無線連線變得更簡單，只需從智慧型裝置讀取投射在螢幕上的 QR 碼即可。



\*\* iProjection 不支援投影機設定檔搜尋、多畫面顯示、分配功能、音訊傳輸、影片檔案傳輸、中斷連線停用和加密資料傳輸功能。



在智慧型裝置中開啟 iProjection

掃描投影螢幕上的 QR 碼

以無線方式將智慧型裝置中的內容投射在投影螢幕上

<sup>1</sup> 因支援 WPA/WPA2-EAP Enterprise 協定，可與企業與學校的安全管控伺服器連結。(僅限 EB-U50；ELPAP10 不支援 WPA/WPA2-EAP Enterprise 協定)

<sup>2</sup> 若要使用無線功能（包括透過 Epson iProjection 應用程式），必須透過投影機上的乙太網路連接埠（請查看型號規格確認可用性）或透過無線連線在網路上配置投影機。請查看「<http://support.epson.net/setupnavi/>」確定是否必須另購無線 LAN 模組才能啟用無線連線。並非所有 Epson 投影機都能連線至網路。Epson iProjection 應用程式無法支援所有檔案和格式。如需詳細資訊，請參閱「<http://support.epson.net/setupnavi/>」。

Android 是 Google Inc. 的商標。Window<sup>®</sup> 是 Microsoft Corporation 在美國及/或其他國家的註冊商標。

# 極致的零售體驗

## 提升品牌存在感



### Epson EB-X50/U50 投影機

讓您的零售空間變成新的畫布，充滿無限可能性，  
透過迷人的故事與生動的影像提升顧客的零售體驗。

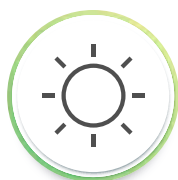




Epson EB-X50/U50 投影機結合照明與投影，將任何表面變成數位廣告空間，吸引顧客進入新的零售世界。

讓您自由創造動畫，帶給觀眾更有深度的故事，進而吸引他們購買。

### 適合零售空間的特色：



#### 超亮鮮豔色彩

高達 3,700 流明的彩色／白色亮度<sup>1</sup>；先進的三晶片 3LCD 技術。



#### 超長壽命燈泡

燈泡壽命在一般模式下長達 10,000 小時；在 ECO 模式下長達 17,000 小時<sup>2</sup>。



#### 超炫麗寬螢幕

高達 WUXGA (1920 x 1200) 解析度。(僅 EB-U50)



#### 簡單的「開箱即用」設定和定位靈活性

1.2x 光學變焦，± 30 度水平和垂直梯形修正。



#### 豐富的連線能力

2x HDMI<sup>®</sup> 支援多個高畫質 A/V 裝置。

**HDMI**<sup>™</sup>  
HIGH-DEFINITION MULTIMEDIA INTERFACE

<sup>1</sup> 彩色亮度和白色亮度因使用條件而異。彩色亮度是依據 IDMS 15.4 進行測量；白色亮度是依據 ISO 21118 進行測量。

<sup>2</sup> 10,000 小時是以一般模式使用時的估計燈泡壽命，17,000 小時是以 ECO 模式使用時的估計燈泡壽命。實際燈泡壽命因所選模式、環境條件和使用情況而異，燈泡亮度會隨時間下降。

## 在任何空間都能吸引目光

透過 EB-X50/U50 投影機的生動影像提升品牌知名度。延伸至店內陳設品之外，透過可隨需求改變的數位看板投影讓您的品牌與眾不同。利用 EB-X50/U50 的專利 3LCD 技術創造話題、以動畫呈現產品資訊，並讓您的品牌達到最大曝光率。

### 零售



- 創造具吸引力的店面櫥窗
- 讓產品背後的故事更有深度
- 自訂品牌的促銷資訊

### 咖啡館／餐廳／酒吧



- 提升用餐體驗
- 輕鬆更新虛擬菜單

### 活動／娛樂



- 為在場者提供沉浸式體驗
- 提升顧客參與
- 以生動的影像提高活動質感

### 公共空間



- 透過資訊看板讓顧客體驗變得更豐富
- 可依季節和假期自訂裝飾

## 靈活的安裝選項

EB-X50/U50 投影機提供多種靈活的安裝選項。它可以直接安裝在天花板與燈軌上，或方便地安裝在桌面上。就天花板投影而言，投影機讓您能夠透過 360° 水平旋轉和 30° 垂直旋轉從任何角度投影。

水平  
旋轉



或

垂直  
旋轉



天花板安裝



桌面安裝



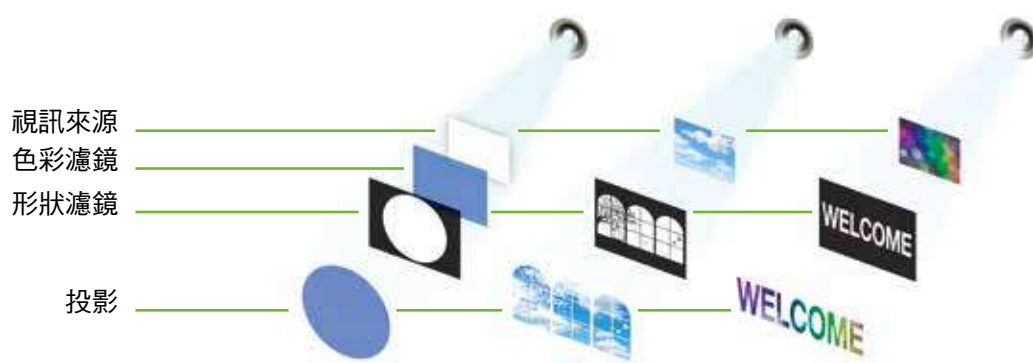
## 使用 Content Manager 自創內容

享受各種內容控制管理，包括安排和編輯播放清單、轉換影片格式、管理 Thumbdrive 資料等等。



## 以重疊效果強化視覺體驗

透過色彩和形狀濾鏡等自訂為影像賦予個人化風格。提供最符合您需求的各種視覺效果。



## 降低整體擁有成本

使用耐用的EB-X50/U50照亮您的空間，長壽命燈泡在一般模式可使用長達10,000小時<sup>1</sup>，可降低維護成本，以更好的產品永續性為您的投資提供更好的保障。

長達 **10000** 小時光源壽命\*



<sup>1</sup> 10,000 小時是以一般模式使用時的估計燈泡壽命。17,000 小時是以 ECO 模式使用時的估計燈泡壽命。實際燈泡壽命因所選模式、環境條件和使用情況而異。燈泡亮度會隨時間下降。

## 3LCD 技術造就優異的影像品質

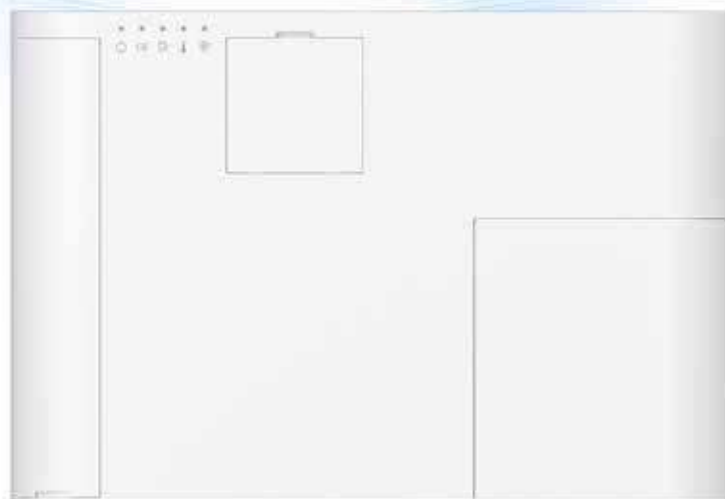
最新 Epson EB-X50/U50 投影機的 3LCD 技術為色彩賦予生命。  
相較於傳統的單晶片 DLP® 投影機，3LCD 投影機的光效率較高，使投影色彩顯得既鮮豔又逼真。

高達  
**3 倍**

更明亮的色彩<sup>1</sup>重現

**無  
彩虹效應**

3LCD 投影機不採用單晶片  
DLP® 機型<sup>2</sup>的色輪，因而排  
除惱人的彩虹效應



<sup>1</sup> 與領先的 Epson 3LCD 商業和教育投影機以及領先的單晶片 DLP® 投影機相比，以 2013 年 6 月至 2014 年 5 月的 NPD 資料以及 2013 年第一季至第三季的 PMA Research 資料為根據。  
彩色亮度是依據 IDMS 15.4 進行測量，因使用條件而異。

<sup>2</sup> DLP 是 Texas Instruments 在美國及/或其他國家的註冊商標或商標。

## 先進的防塵技術

Epson EB-X50/U50 投影機能有效防止灰塵和異物侵入，以先進的濾網設計和防塵結構外殼加強耐用性。

靜電式濾網可以有效地阻擋灰塵和粉筆灰顆粒進入投影機。這有助於確保在投影機內部循環的空氣乾淨，增加耐用性。

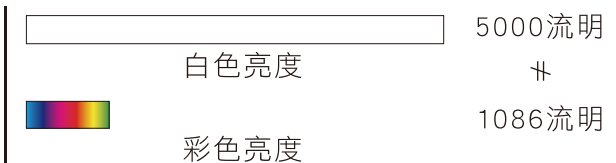


## 3LCD投影機 3倍鮮豔的美感體驗！

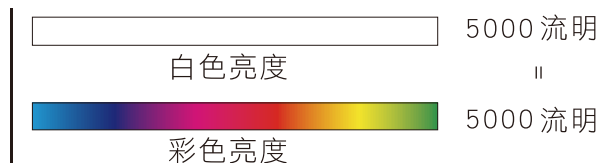
選投影機「彩色亮度」才是關鍵，Epson 3LCD 全系列投影機，彩色亮度與同級投影機相差高達 3 倍，給你 3 倍真實色彩，讓投影效果更豐富、更飽和。



### 單片式DLP



### 3LCD



由第三方公正單位之投影機彩色亮度量測報告 |

## EB-U50/EB-X50 規格表

機型	EB-U50	EB-X50
投影型式	RGB 三片 TFT LCD 同時聚合呈像投影	RGB 三片 TFT LCD 同時聚合呈像投影
電源規格	AC100V-120V/AC200V-240V	AC100V-120V/AC200V-240V
液晶板 (1) 尺寸 (2) 畫素數	0.67 吋 TFT LCD 2,304,000 dots (1920 x 1200) x 3	0.55 吋 TFT LCD 786,432 dots (1024 x 768) x 3
投影亮度 白色亮度 (Light Output) 彩色亮度 (Color Light Output)	3700 流明 3700 流明	3600 流明 3600 流明
標準解析度	WUXGA 1920x1200	XGA 1024x768
支援解析度	UXGA 1600x1200/SXGA+ 1400x1050	UXGA 1600x1200/SXGA+ 1400x1050
HDTV 相容性	480i~1080P	480i~1080P
視訊畫素	掃描密度 1200 條	掃描密度 768 條
投影畫面尺寸	30" to 300"	30" to 300"
投影方式	前投、背投、天花板吊掛	前投、背投、天花板吊掛
視頻相容性	適用於 NTSC/PAL/SECAM 系統	適用於 NTSC/PAL/SECAM 系統
電腦相容	適用於 PC/WUXGA/UXGA/SXGA/XGA/SVGA/VGA	適用於 PC/UXGA/SXGA/XGA/SVGA/VGA
視訊介面 電腦 (D-sub-15pin) 輸入 HDMI	2 2	2 2
視訊介面 電腦 (D-sub-15pin) 輸入	1(輸入源僅限電腦 1)	1(輸入源僅限電腦 1)
音訊介面 - 輸入 Stereo mini 音訊介面 - 輸出 Stereo mini	2 1	2 1
USB Type A Type B	1(USB Memory, USB Document Camera, for Wireless LAN unit, Firmware update) 1 (USB Display, Control, Firmware update)	1(USB Memory, USB Document Camera, for Wireless LAN unit, Firmware update) 1 (USB Display, Control, Firmware update)
RS232	1	1
RJ45	1	1
Wireless	內建	選購 ELPAP10
喇叭	5W x 1	5W x 1
安全裝置	具過熱自動斷電保護裝置	具過熱自動斷電保護裝置
投影透鏡 (1) 調焦方式 (2) 焦距 (3) 放大比例 (4) 投射比	手動縮放以及手動焦距調整 F:1.5-1.71, f:20.42-24.5 mm 1-1.2 1.38~1.68	手動縮放以及手動焦距調整 F:1.49-1.72, f:16.9-20.28 mm 1-1.2 1.48~1.77
投影畫面比例 (寬:長)	16:10	4:3
數位式梯形修正	垂直正負 30 度、水平正負 30 度 (自動垂直正負 30 度)	垂直正負 30 度、水平正負 30 度 (自動垂直正負 30 度)
燈泡壽命	17,000/10,000 小時 (Eco/Normal)	17,000/10,000 小時 (Eco/Normal)
對比度	16000:1(Auto iris : on)	20000:1(Auto iris : on)
周邊對應中心亮度比	87%	87%
色彩重現	Up to 1.07 billion colors	Up to 1.07 billion colors
畫面調整 - 畫面放大	內建投影畫面局部放大功能	內建投影畫面局部放大功能
光源耗能	200 W UHE 燈泡	200 W UHE 燈泡
燈泡型號	ELPLP97	ELPLP97
濾網型號	ELPAF59	ELPAF59
使用環境溫度	攝氏 0-40 度	攝氏 0-40 度
風扇噪音值	37dB/28dB (Normal/Eco)	37dB/28dB (Normal/Eco)
安規認證	CNS14336-1	CNS14336-1
電磁相容	CNS13438	CNS13438
環境規格		
消耗電力 100-120V 消耗電力 220-240V 睡眠狀態消耗電力 電流 (100 - 240 V AC 50/60 Hz) 重量 寬 X 深 X 高 (公分) 不含腳架 寬 X 深 X 高 (公分) 含腳架 (最大)	298W / 226W (Normal/Eco) 285W / 218W (Normal/Eco) 0.3W 2.9-1.3A 3.1kg 36.4 x 24.8 x 8.7 36.4 x 24.8 x 9.5	298W / 226W (Normal/Eco) 285W / 218W (Normal/Eco) 0.3W 2.9-1.3A 3.0kg 36.4 x 24.8 x 8.7 36.4 x 24.8 x 9.5
隨機附贈配件	電源線、VGA 線、無線遙控器、電池 x2、使用說明書組、保固卡、介面蓋	電源線、VGA 線、無線遙控器、電池 x2、使用說明書組、保固卡、介面蓋

全球投影科技第一品牌

**EPSON**  
EXCEED YOUR VISION

台灣愛普生科技股份有限公司  
台北市信義區松仁路 100 號 15 樓  
代表號：(02)8786-6688  
客戶服務專線：0800-881-080



**Epson 極致保固：**

請於購買後一個月內進行上網登錄，即享主機含燈泡三年極致保固，含工時與零件（不含耗材），讓您放心享受高畫質！

**投影機保固登錄：**

<https://www.epson.com.tw/lcpwarranty>  
購買一周內新品不良免費更換新機



**EPSON**  
EXCEED YOUR VISION

經銷商蓋章

2019.10